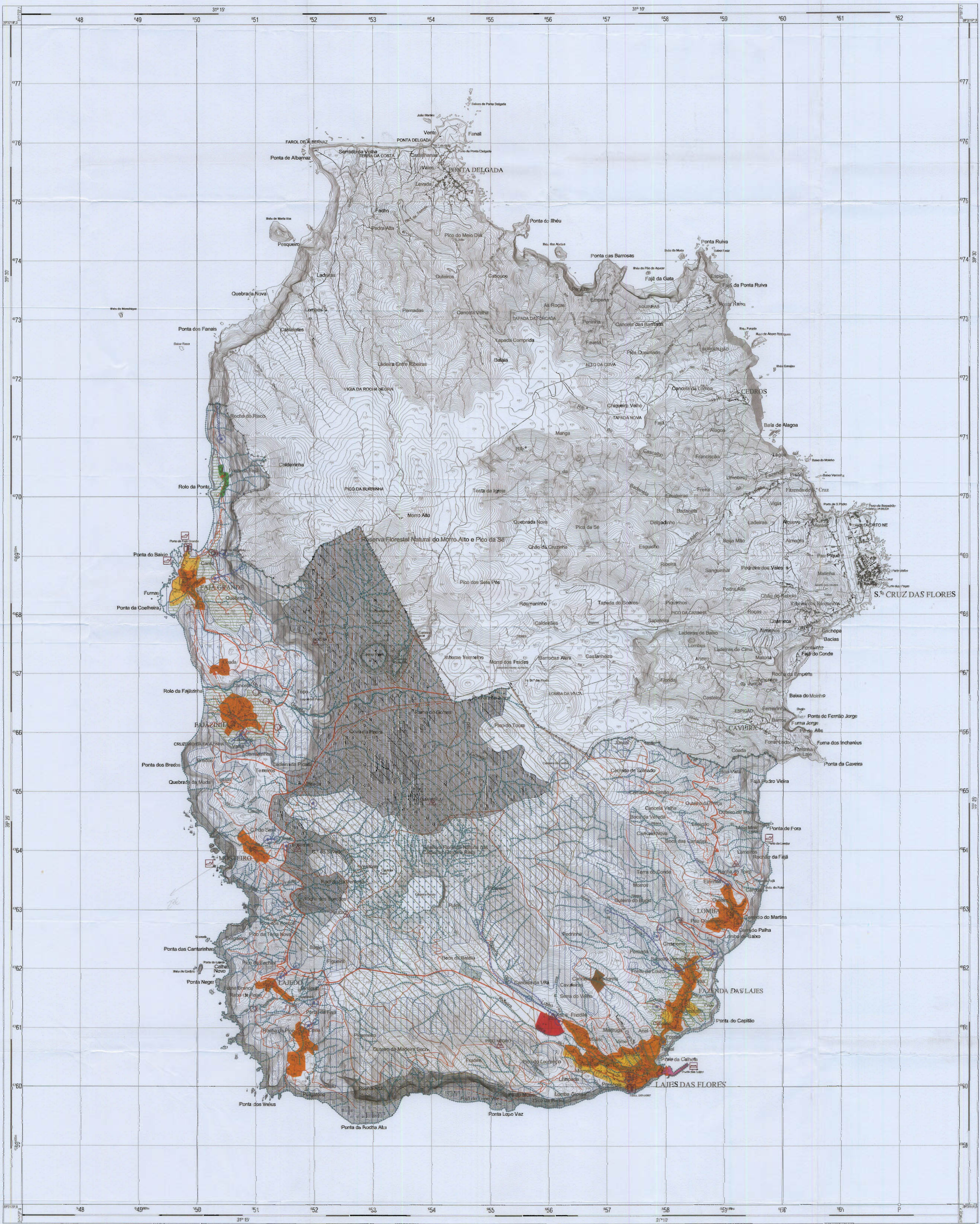




PLANO DIRECTOR MUNICIPAL DOS CONCELHOS DE SANTA CRUZ DAS FLORES E LAJES DAS FLORES



LENDIA

- LIMITE MUNITICIONAL
- ~~~~~ ZONAS DE PROTEÇÃO DE ÁGUA
- ☐ INEXISTENTE

- EXPLORAÇÃO DE MINÉRIOS
- RESERVA AGRÍCOLA REGIONAL
- RESERVA ECOLÓGICA REGIONAL PROPOSTA
- ZONA DE PROTEÇÃO ESPECIAL (INDEFINIDA AVALIAÇÃO)
- SÍMBOLOS DE IMPORTÂNCIA COMUNITÁRIA (DIRETIVA HÁBITAT)
- RESERVA FLORESTAL NATURAL
- RESERVA FLORESTAL DE RECREIO
- PERÍMETRO FLORESTAL

- CONLITO PROTEGIDO
- MONUMENTO DE ÁGUA CLASSIFICADO
- MONUMENTO CLASSIFICADO
- REDE REGIONAL DE ESTRADAS
- REDE MUNICIPAL DE ESTRADAS E CAMINHOS
- CAMINHOS FLORESTAIS

- LINHA DE META ENM
- ▲ POSTO DE TRANSFORMAÇÃO
- ⊗ POSTO DE BIODIVERSIDADE
- ▲ CENTRAL TERMOELÉTRICA
- CONDIÇÃO ADULTORA
- CAMPA DE RESERVA DE CARGA
- RESERVIÁRIO
- CONDIÇÃO DE GRANITO EXISTENTE

- ☐ PORTO COMERCIAL
- ☐ PORTO DE PESCA
- ☐ ENFERMIDÃO ESCOLAR
- ☐ INÍCIO DE GESTÃO
- ☐ SINALIZAÇÃO MUNITICIONAL

- ☐ PERÍMETROS LÍBIANOS
- ▲ REDES LÍBIANAS
- ▲ REDES PLANIMÉTRICAS
- ▲ REDES TOPOGRÁFICAS
- ☐ ESPACIOS DE ALTO RELEVO
- ☐ ZONAS DE ALTO RELEVO
- ☐ ZONAS DE ALTO RELEVO
- ☐ ZONAS DE ALTO RELEVO
- ☐ ZONAS DE ALTO RELEVO
- ☐ ZONAS DE ALTO RELEVO

TÍTULO
PLANTA DE CONDICIONANTES LAJES DAS FLORES

ESCALA: 1:25 000

0 250 500 1000 metros

FEBREIRO 2006

FICHA TÉCNICA

PROJECTOPLANO, CONSULTORES

PROCEL

ENGENHARIA HÍDRICA E AMBIENTAL, LDA

7b