



**REGIÃO AUTÓNOMA DOS AÇORES**  
SECRETARIA REGIONAL DOS TRANSPORTES E OBRAS PÚBLICAS

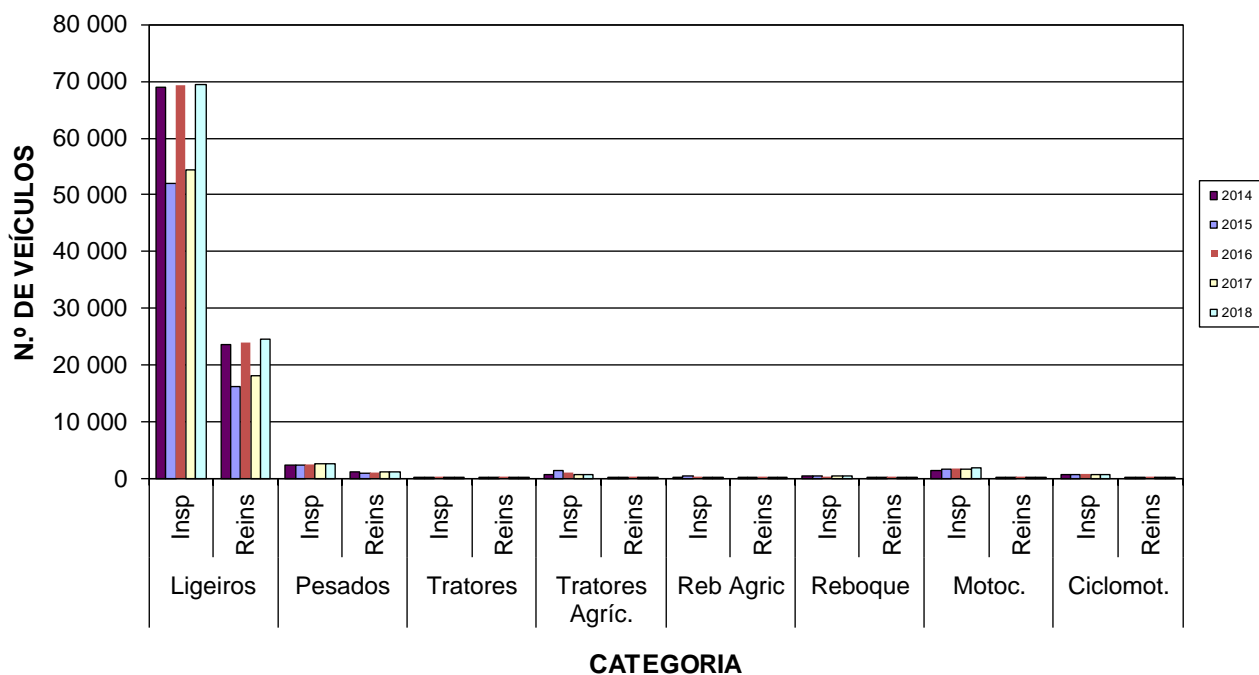
*Direção Regional dos Transportes*

*Serviço Coordenador de Transportes Terrestres*

**INSPEÇÕES (POR CATEGORIA) – AÇORES**

Categoria	Ligeiros		Pesados		Tratores		Tratores Agric.		Reb Agric		Reboque		Motoc.		Ciclotot.		Total		
	Insp	Reins	Insp	Reins	Insp	Reins	Insp	Reins	Insp	Reins	Insp	Reins	Insp	Reins	Insp	Reins	Insp	Reins	Insp + Reins
2005	66 437	21 271	2 935	1 311	45	17	374	12	29	1	410	117	627	25	758	35	71 615	22 789	94 404
2006	73 010	23 271	3 720	1 612	128	71	512	25	39	4	451	158	776	34	1 220	55	79 856	25 230	105 086
2007	34 084	10 367	2 546	1 051	91	44	416	17	19	0	313	82	695	34	1 238	92	39 402	11 687	51 089
2008	60 378	19 071	2 652	1 209	88	46	403	21	43	2	318	92	819	44	1 023	48	65 724	20 533	86 257
2009	42 235	13 146	2 793	1 245	101	66	402	21	26	1	371	130	953	81	937	76	47 818	14 766	62 584
2010	63 859	21 761	2 698	1 287	95	53	397	36	27	1	395	138	890	56	694	62	69 055	23 394	92 449
2011	46 686	15 460	2 761	1 330	111	61	287	15	36	5	407	167	860	59	659	60	51 807	17 157	68 964
2012	64 089	20 773	2 416	976	81	60	342	18	31	2	364	123	1 097	54	663	63	69 083	22 069	91 152
2013	48 697	14 801	2 452	959	95	59	467	23	27	4	341	117	1 288	58	692	57	54 059	16 078	70 137
2014	68 883	23 467	2 358	1 018	85	53	625	47	35	5	340	106	1 404	77	642	45	74 372	24 818	99 190
2015	51 936	16 235	2 361	939	92	34	1 387	82	451	23	360	116	1 485	80	697	33	58 769	17 542	76 311
2016	69 272	23 977	2 390	1 007	93	54	1 070	37	226	7	326	125	1 678	59	666	23	75 721	25 289	101 010
2017	54 443	18 111	2 450	1 017	103	65	704	31	120	6	350	134	1 591	53	668	41	60 429	19 458	79 887
2018	69 412	24 551	2 449	1 072	98	44	707	35	125	12	366	164	1 731	73	717	49	75 605	26 000	101 605

**INSPEÇÕES (POR CATEGORIA) - AÇORES**

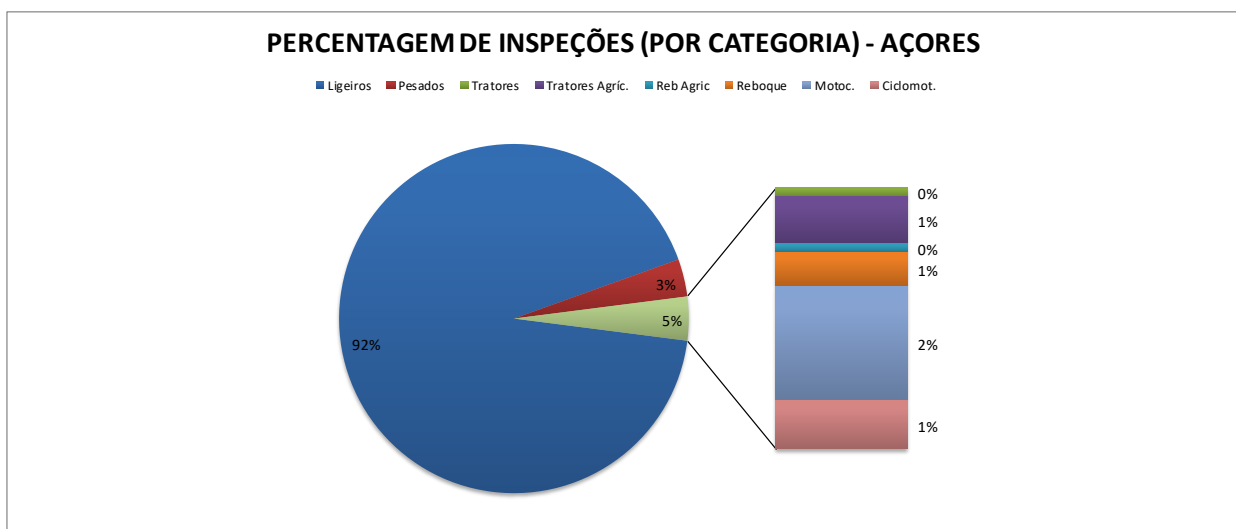




REGIÃO AUTÓNOMA DOS AÇORES  
SECRETARIA REGIONAL DOS TRANSPORTES E OBRAS PÚBLICAS  
*Direção Regional dos Transportes*  
*Serviço Coordenador de Transportes Terrestres*

### PERCENTAGEM DE INSPEÇÕES (POR CATEGORIA) – AÇORES

Ilha	Ligeiros	Pesados	Tratores	Tratores Agríc.	Reb Agric	Reboque	Motoc.	Ciclomot.
ANO	Insp + Reins	Insp + Reins	Insp + Reins	Insp + Reins	Insp + Reins	Insp + Reins	Insp + Reins	Insp + Reins
2005	87 708	4 246	62	386	30	527	652	793
2006	96 281	5 332	199	537	43	609	810	1 275
2007	44 451	3 597	135	433	19	395	729	1 330
2008	79 449	3 861	134	424	45	410	863	1 071
2009	55 381	4 038	167	423	27	501	1 034	1 013
2010	85 620	3 985	148	433	28	533	946	756
2011	62 146	4 091	172	302	41	574	919	719
2012	84 862	3 392	141	360	33	487	1 151	726
2013	63 498	3 411	154	490	31	458	1 346	749
2014	92 350	3 376	138	672	40	446	1 481	687
2015	68 171	3 300	126	1 469	474	476	1 565	730
2016	93 249	3 397	147	1 107	233	451	1 737	689
2017	72 554	3 467	168	735	126	484	1 644	709
2018	93 963	3 521	142	742	137	530	1 804	766



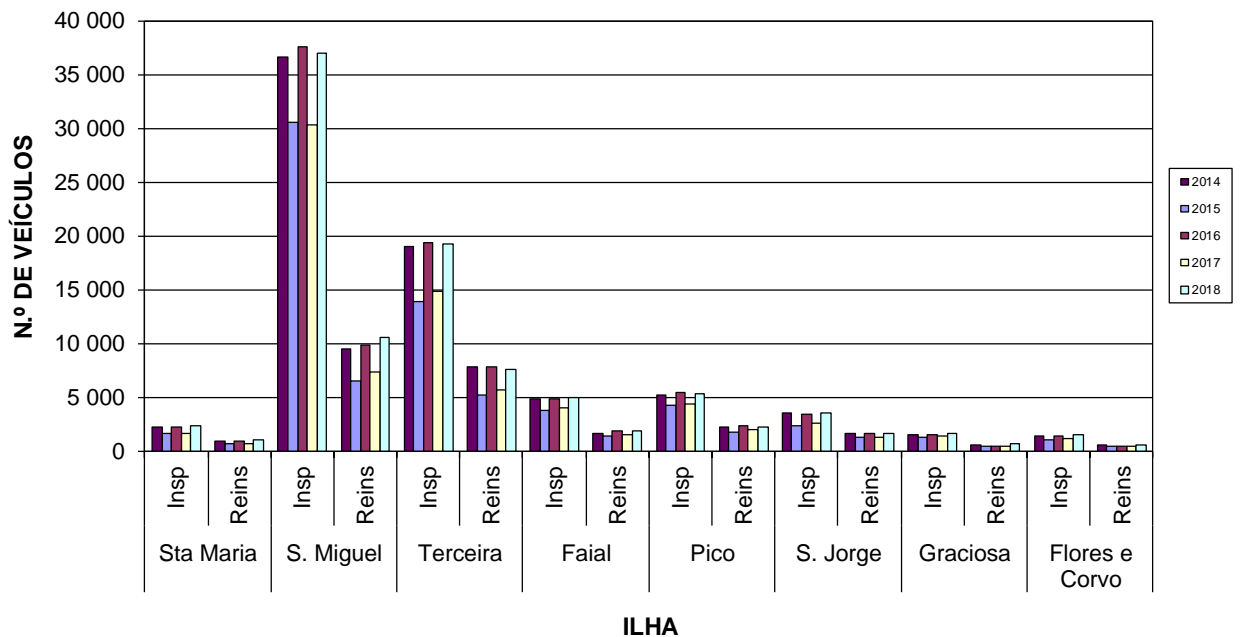


**REGIÃO AUTÓNOMA DOS AÇORES**  
 SECRETARIA REGIONAL DOS TRANSPORTES E OBRAS PÚBLICAS  
*Direção Regional dos Transportes*  
**Serviço Coordenador de Transportes Terrestres**

**INSPEÇÕES (POR ILHA) – AÇORES**

ANO	Sta Maria		S. Miguel		Terceira		Faial		Pico		S. Jorge		Graciosa		Flores e Corvo	
	Insp	Reins	Insp	Reins	Insp	Reins	Insp	Reins	Insp	Reins	Insp	Reins	Insp	Reins	Insp	Reins
2005	1 823	542	34 442	11 267	19 270	5 701	4 387	1 422	5 332	1 801	3 437	1 238	1 541	445	1 383	373
2006	2 394	729	38 619	12 494	20 995	6 786	4 967	1 310	5 698	1 832	3 742	1 101	1 736	505	1 705	473
2007	980	284	19 246	5 212	10 327	3 185	3 347	1 015	2 541	1 072	1 636	526	745	213	580	180
2008	1 920	603	31 311	8 504	17 194	5 888	4 576	1 384	4 616	1 908	3 371	1 416	1 280	331	1 456	499
2009	1 311	538	25 427	6 762	11 674	3 924	2 823	932	3 060	1 225	1 772	769	962	297	789	319
2010	1 879	604	33 531	9 808	18 111	6 781	4 643	1 619	4 818	2 098	3 538	1 555	1 212	369	1 323	560
2011	1 391	485	26 468	7 526	12 904	4 770	3 284	1 059	3 500	1 493	2 048	860	1 317	510	895	454
2012	2 181	775	34 906	8 912	17 000	6 730	4 340	1 434	4 773	1 840	3 163	1 294	1 332	485	1 388	599
2013	1 451	550	27 118	6 132	13 635	4 997	3 737	1 142	3 879	1 527	2 168	890	1 134	414	937	426
2014	2 188	930	36 614	9 510	19 060	7 770	4 869	1 685	5 211	2 163	3 502	1 612	1 538	598	1 390	550
2015	1 631	668	30 601	6 551	13 923	5 233	3 787	1 342	4 198	1 696	2 386	1 216	1 226	438	1 017	398
2016	2 216	869	37 568	9 811	19 381	7 802	4 879	1 909	5 408	2 310	3 411	1 655	1 488	494	1 370	439
2017	1 645	708	30 361	7 398	14 812	5 736	4 049	1 490	4 424	1 983	2 624	1 263	1 368	436	1 146	444
2018	2 308	1 026	37 029	10 534	19 241	7 581	5 008	1 848	5 323	2 247	3 569	1 569	1 667	637	1 460	558

**INSPEÇÕES (POR ILHA) - AÇORES**



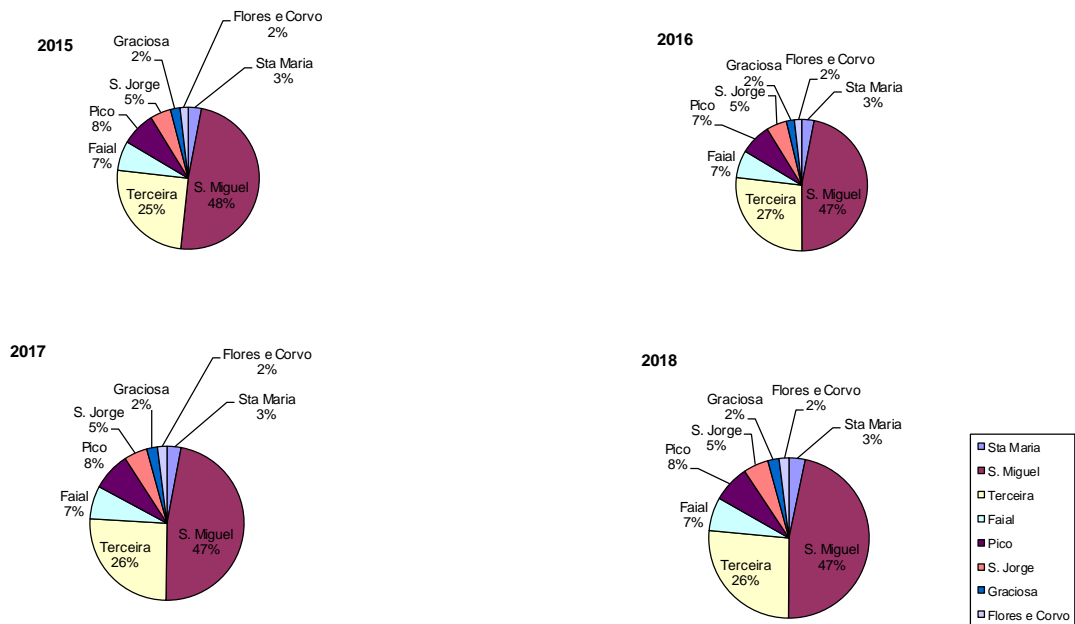


REGIÃO AUTÓNOMA DOS AÇORES  
SECRETARIA REGIONAL DOS TRANSPORTES E OBRAS PÚBLICAS  
*Direção Regional dos Transportes*  
*Serviço Coordenador de Transportes Terrestres*

### INSPEÇÕES (POR ILHA) – AÇORES

ANO	ILHA							
	Sta Maria	S. Miguel	Terceira	Faial	Pico	S. Jorge	Graciosa	Flores e Corvo
2005	2 365	45 709	24 971	5 809	7 133	4 675	1 986	1 756
2006	3 123	51 113	27 781	6 277	7 530	4 843	2 241	2 178
2007	1 264	24 458	13 512	4 362	3 613	2 162	958	760
2008	2 523	39 815	23 082	5 960	6 524	4 787	1 611	1 955
2009	1 849	32 189	15 598	3 755	4 285	2 541	1 259	1 108
2010	2 483	43 339	24 892	6 262	6 916	5 093	1 581	1 883
2011	1 876	33 994	17 674	4 343	4 993	2 908	1 827	1 349
2012	2 956	43 818	23 730	5 774	6 613	4 457	1 817	1 987
2013	2 001	33 250	18 632	4 879	5 406	3 058	1 548	1 363
2014	3 118	46 124	26 830	6 554	7 374	5 114	2 136	1 940
2015	2 299	37 152	19 156	5 129	5 894	3 602	1 664	1 415
2016	3 085	47 379	27 183	6 788	7 718	5 066	1 982	1 809
2017	2 353	37 759	20 548	5 539	6 407	3 887	1 804	1 590
2018	3 334	47 563	26 822	6 856	7 570	5 138	2 304	2 018

### PERCENTAGEM DE INSPEÇÕES (POR ILHA) - AÇORES



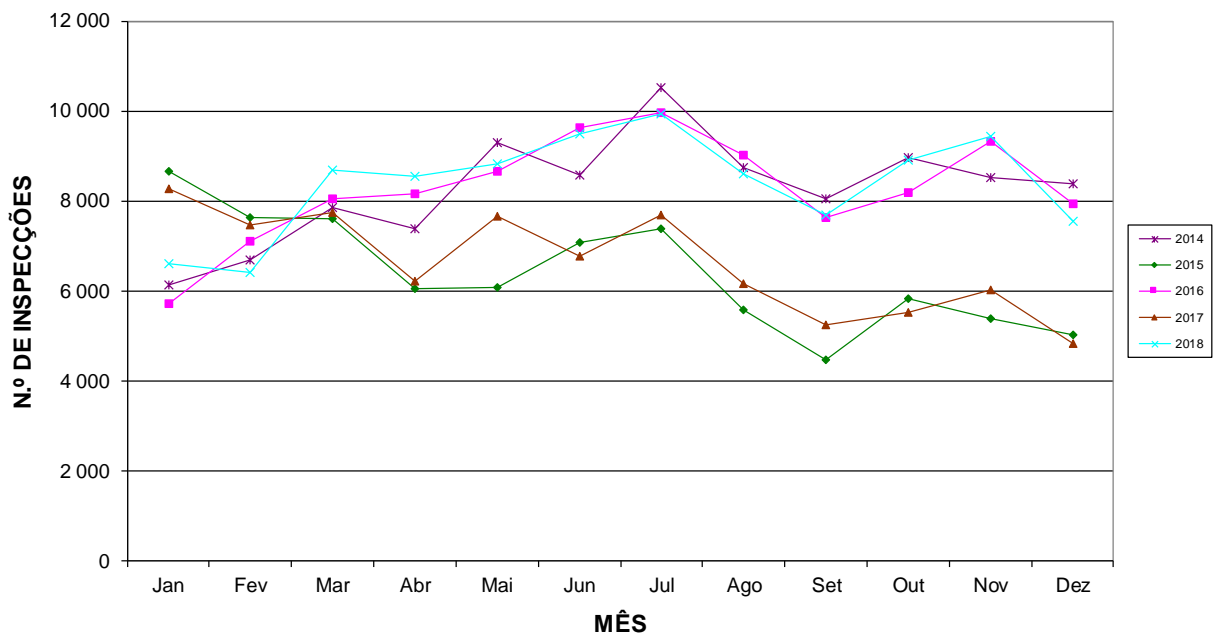


REGIÃO AUTÓNOMA DOS AÇORES  
SECRETARIA REGIONAL DOS TRANSPORTES E OBRAS PÚBLICAS  
*Direção Regional dos Transportes*  
*Serviço Coordenador de Transportes Terrestres*

**INSPEÇÕES (POR MÊS) - AÇORES**

ANO	Mês											
	Jan	Fev	Mar	Abr	Mai	Jun	Jul	Ago	Set	Out	Nov	Dez
2005	7 783	5 451	7 325	7 842	7 398	7 575	6 771	7 279	7 862	9 882	10 878	8 860
2006	10 039	7 060	9 691	7 294	8 715	8 025	9 403	8 279	9 110	10 291	9 288	7 891
2007	9 802	7 590	6 989	3 311	3 431	3 011	3 490	2 716	2 387	3 067	2 869	2 426
2008	3 687	4 445	5 406	6 254	6 726	7 574	10 216	7 602	8 375	9 969	8 923	7 080
2009	8 024	6 967	7 127	6 523	4 842	4 964	4 913	3 974	3 469	4 199	3 909	3 673
2010	4 643	5 306	7 095	7 884	7 075	8 328	8 701	8 731	9 162	9 140	8 629	7 755
2011	8 412	7 309	7 412	5 594	5 697	6 031	5 916	4 715	3 924	4 990	4 386	4 578
2012	6 007	6 238	7 353	7 494	8 412	8 657	9 572	9 060	7 197	8 713	8 687	7 386
2013	8 517	7 055	5 871	5 908	6 155	5 974	6 737	5 116	4 191	5 200	5 017	4 396
2014	6 144	6 687	7 856	7 401	9 314	8 577	10 537	8 742	8 062	8 971	8 526	8 373
2015	8 662	7 649	7 600	6 063	6 077	7 096	7 377	5 579	4 470	5 843	5 391	5 029
2016	5 722	7 099	8 066	8 168	8 651	9 642	9 959	9 018	7 651	8 184	9 323	7 943
2017	8 286	7 469	7 740	6 233	7 655	6 788	7 705	6 157	5 251	5 540	6 017	4 842
2018	6 611	6 428	8 690	8 564	8 835	9 506	9 946	8 599	7 690	8 910	9 440	7 559

**INSPEÇÕES (POR MÊS) - AÇORES**





REGIÃO AUTÓNOMA DOS AÇORES  
SECRETARIA REGIONAL DOS TRANSPORTES E OBRAS PÚBLICAS

*Direção Regional dos Transportes*

*Serviço Coordenador de Transportes Terrestres*

RELAÇÃO REINSPEÇÕES/INSPEÇÕES - AÇORES

ANO	ILHA							
	Sta Maria	S. Miguel	Terceira	Faial	Pico	S. Jorge	Graciosa	Flores e Corvo
2005	29,7%	32,7%	29,6%	32,4%	33,8%	36,0%	28,9%	27,0%
2006	30,5%	32,4%	32,3%	26,4%	32,2%	29,4%	29,1%	27,7%
2007	29,0%	27,1%	30,8%	30,3%	42,2%	32,2%	28,6%	31,0%
2008	31,4%	27,2%	34,2%	30,2%	41,3%	42,0%	25,9%	34,3%
2009	41,0%	26,6%	33,6%	33,0%	40,0%	43,4%	30,9%	40,4%
2010	32,1%	29,3%	37,4%	34,9%	43,5%	44,0%	30,4%	42,3%
2011	34,9%	28,4%	37,0%	32,2%	42,7%	42,0%	38,7%	50,7%
2012	35,5%	25,5%	39,6%	33,0%	38,6%	40,9%	36,4%	43,2%
2013	37,9%	22,6%	36,6%	30,6%	39,4%	41,1%	36,5%	45,5%
2014	42,5%	26,0%	40,8%	34,6%	41,5%	46,0%	38,9%	39,6%
2015	41,0%	21,4%	37,6%	35,4%	40,4%	51,0%	35,7%	39,1%
2016	39,2%	26,1%	40,3%	39,1%	42,7%	48,5%	33,2%	32,0%
2017	43,0%	24,4%	38,7%	36,8%	44,8%	48,1%	31,9%	38,7%
2018	44,5%	28,4%	39,4%	36,9%	42,2%	44,0%	38,2%	38,2%

RELAÇÃO REINSPEÇÕES/INSPEÇÕES - AÇORES

