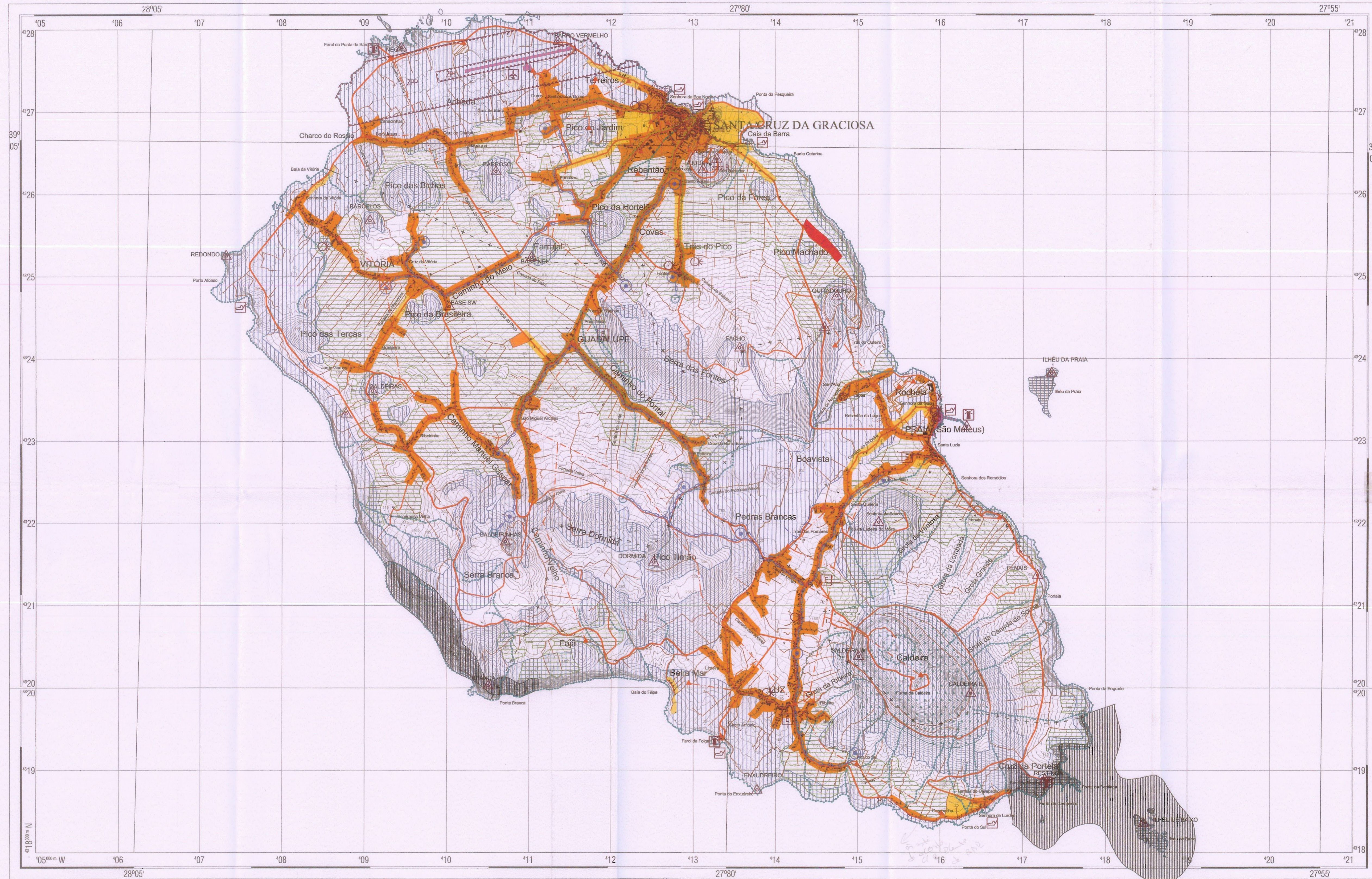




Handwritten signature

PLANO DIRECTOR MUNICIPAL DO CONCELHO DE SANTA CRUZ DA GRACIOSA



LEGENDA

- DOMÍNIO HÍDRICO
- LEITOS DOS CURSOS DE ÁGUA
- ⊙ NASCENTE
- ▨ EXPLORAÇÃO DE INERTES (EXTRACÇÃO DE BAGACINA)
- ▨ EXPLORAÇÃO DE INERTES (PEDREIRA)
- ▨ RESERVA AGRÍCOLA REGIONAL
- ▨ RESERVA ECOLÓGICA REGIONAL PROPOSTA
- ▨ ZONA DE PROTEÇÃO ESPECIAL (DIRECTIVA AVES)
- ▨ SÍTIOS DE IMPORTÂNCIA COMUNITÁRIA (DIRECTIVA HABITATS)
- ▨ MONUMENTO NATURAL REGIONAL DA CALDEIRA DA ILHA GRACIOSA
- ▨ CONJUNTO PROTEGIDO - ZONA A
- ▨ ZONA B
- ▨ ZONA C
- ⊙ IMÓVEIS CLASSIFICADOS
- ⊙ MOÍNHOS CLASSIFICADOS
- REDE REGIONAL DE ESTRADAS
- REDE MUNICIPAL DE ESTRADAS E CAMINHOS
- CANADA
- LINHA DE MT A 15 KV
- REDE SUBTERRÂNEA A 15 KV
- ▲ POSTO DE TRANSFORMAÇÃO
- ⊠ POSTO DE SECCIONAMENTO
- ⊙ RESERVATÓRIO
- CONDUITA ADUTORA (ABASTECIMENTO DE ÁGUA)
- CONDUITA ELEVATÓRIA (ABASTECIMENTO DE ÁGUA)
- COLECTOR GRÁVITICO (ÁGUAS RESIDUAIS)
- CONDUITA ELEVATÓRIA (ÁGUAS RESIDUAIS)
- ⊠ PORTO DE PESCA/CARGA
- ⊠ AERÓDROMO
- ⊠ ZPI ZONA DE PROTEÇÃO INTEGRAL AO AERÓDROMO
- ⊠ ZPP ZONA DE PROTEÇÃO PARCIAL AO AERÓDROMO
- ⊠ EDIFÍCIO ESCOLAR
- ⊠ MARCO GEODÉSICO
- ⊠ FAROL
- + — LIMITE DE FREGUESIA
- ⊠ PERÍMETROS URBANOS
- ⊠ ÁREAS URBANAS
- ⊠ ÁREAS URBANÁRIAS DE EXPANSÃO
- ⊠ ÁREAS URBANÁRIAS APTIDÃO TURÍSTICA
- ⊠ ÁREAS INDUSTRIAIS

TÍTULO PLANTA DE CONDICIONANTES

ESCALA 1: 25 000
0 250 500 1000 metros
FEVEREIRO 2006

FICHA TÉCNICA

PROJECTOPLANO, CONSULTORES SOCIAIS, ECONÓMICOS E AMBIENTAIS

PROCESL ENGENHARIA HERRÁLICA E AMBIENTAL, LDA.

N.º 7