

PALESTRA ONLINE

# CASOS PRÁTICOS

## ESCAVAÇÕES EM MEIO URBANO

12 de maio

INSCRIÇÕES GRATUITAS

---

Governo dos Açores | Secretaria Regional das Obras Públicas e Comunicações | Laboratório Regional de Engenharia Civil

azores.gov.pt **lrec.azores.gov.pt**





## ENQUADRAMENTO

A necessidade de construção de escavações, cada vez mais profundas em meio urbano, constitui uma tendência associada ao objetivo de melhorar a qualidade de vida das sociedades modernas, determinando, não só, diversos desafios ao nível da segurança e dos processos construtivos, mas também ao nível da previsão e da remediação dos possíveis efeitos sobre as estruturas e infraestruturas vizinhas.

Para tal, torna-se fundamental uma adequada caracterização geológica e geotécnica dos terrenos a escavar, bem como de todas as estruturas e infraestruturas de vizinhança, em fase de projeto, complementada pela instrumentação e observação da escavação e das estruturas e infraestruturas vizinhas, em fase de obra.

Na presente palestra os conceitos acima descritos são apresentados na forma de casos práticos de escavações de grande dimensão, concluídas recentemente em Lisboa.



## INSCRIÇÃO E CONDIÇÕES

A participação nesta palestra é gratuita, mas carece de preenchimento da ficha de inscrição disponibilizada no site do LREC ([lrec.azores.gov.pt](http://lrec.azores.gov.pt)). A inscrição inclui a emissão de certificado.

**O preenchimento da ficha de inscrição é obrigatório. Os dados para aceder à plataforma onde será transmitida a palestra, bem como a efetivação da inscrição, serão remetidos posteriormente.**



## DURAÇÃO

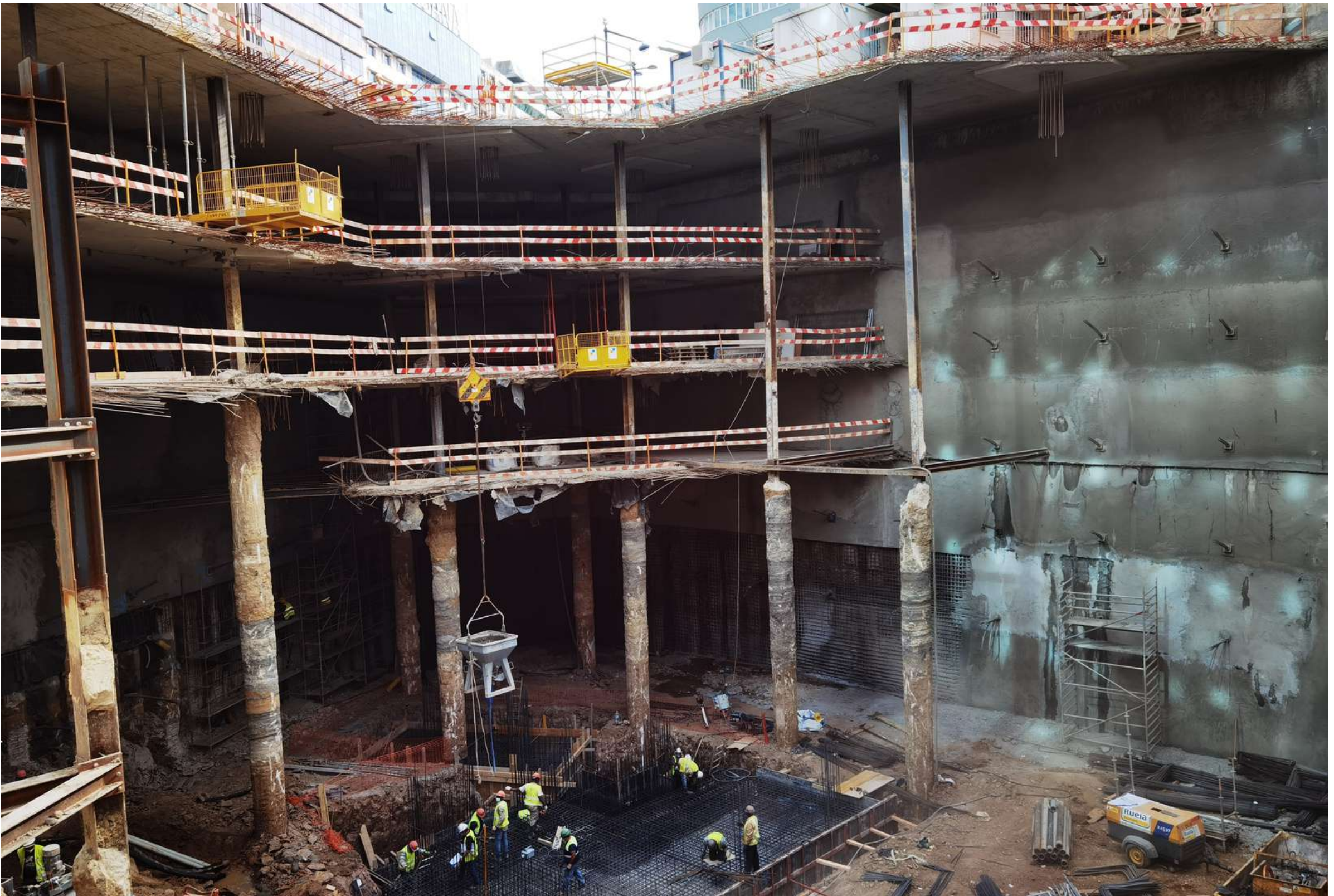
A palestra terá início às 15h00 (hora local), tendo uma duração total de 1h30.



## FORMADORES

Prof. Alexandre Pinto (IST)







# CONTACTOS

**SECRETARIA REGIONAL DAS OBRAS PÚBLICAS E COMUNICAÇÕES**  
LABORATÓRIO REGIONAL DE ENGENHARIA CIVIL

Dr.<sup>a</sup> Helena Brasil | Dr.<sup>a</sup> Adriana Alves  
Rua de São Gonçalo, s/n  
9500-343 Ponta Delgada  
Telef.: 296 301 500 ▪ Fax: 296 654 109  
[eventos.LREC@azores.gov.pt](mailto:eventos.LREC@azores.gov.pt)

**[lrec.azores.gov.pt](http://lrec.azores.gov.pt)**